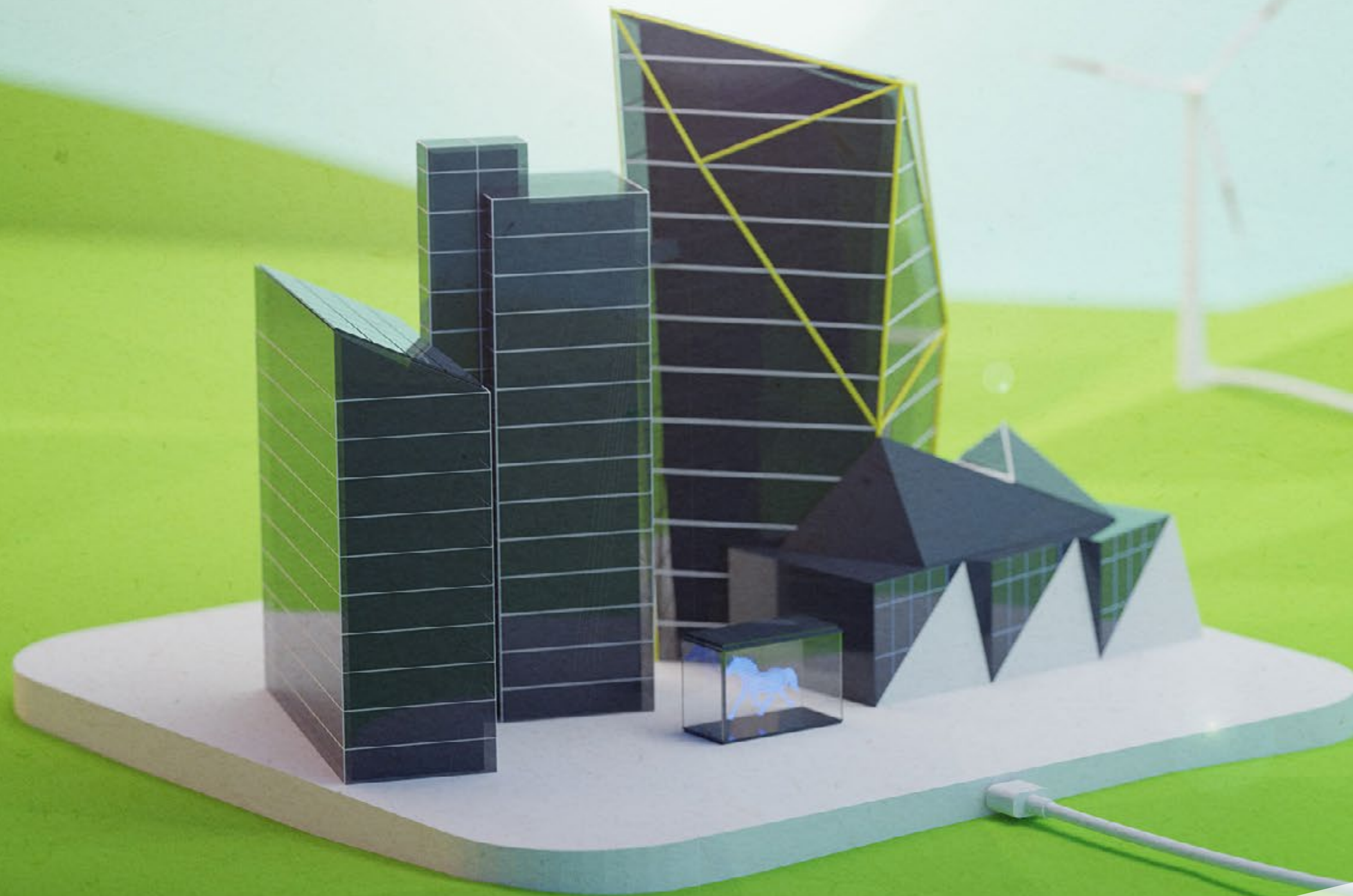


Bewusster werden



Nachhaltigkeitsstrategie 2025

Unser Weg
in die nachhaltige
Zukunft.

LVM
VERSICHERUNG

Inhalt

1

Über die LVM

2

Verständnis
von Nachhaltigkeit

3

Bewusster
werden

4

Umweltmanagement

5

Produkte

6

Kapitalanlage

7

Vielfalt und
Engagement

8

Nachhaltige
Agenturen

Vorwort

Wenn wir in einer ökologisch intakten und sozial gerechten Welt leben möchten, braucht es neues Denken und anderes Handeln. Für uns als LVM bedeutet das, bestehende Prozesse immer wieder zu hinterfragen und noch verantwortungsvoller auszurichten. Einander Sicherheit geben und gemeinsam Verantwortung übernehmen – diesen Grundgedanken verfolgen und leben wir seit unserer Gründung im Jahr 1896. Damals ging es um Solidarität unter landwirtschaftlichen Familien im Schadensfall. Heute sind die Herausforderungen globaler. Aber wir sind nach wie vor davon überzeugt: Nur gemeinsam können wir sie bewältigen. Als verlässlicher Partner übernimmt die LVM deshalb langfristig und ganzheitlich Verantwortung – für Mitarbeitende, Vertrauensleute und Kundinnen und Kunden ebenso wie für die Gesellschaft und die Umwelt.

Ein wesentlicher Schritt hin zu einer ökologisch intakten Welt ist ein Umdenken im Umgang mit Ressourcen. Als Folge entstehen neue Technologien und Lösungen, Mobilität wird neu gedacht und verändert sich. Unsere Kernaufgabe als Versicherer ist es, die damit verbundenen Risiken zu identifizieren, zu bewerten und zu versichern. So geben wir Orientierung und Sicherheit.

Diese Kernaufgabe wollen wir auch in Zukunft erfüllen und denken sie um ökologisches und soziales Handeln weiter. Über 100 Mitarbeitende aus unterschiedlichen Abteilungen haben an der Entwicklung der LVM-Nachhaltigkeitsstrategie 2025 mitgewirkt. Wir beschäftigen uns mit unseren Produkten, unserer Kapitalanlage sowie Vielfalt und Engagement.

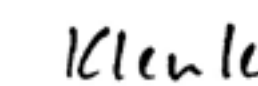
In jedem Handlungsfeld haben wir uns ambitionierte Ziele gesetzt und dazugehörige Maßnahmen entwickelt, an denen wir unseren Fortschritt messen werden. Die vorliegende Zusammenfassung der Nachhaltigkeitsstrategie zeigt, wie der damit verbundene Weg aussieht. Für diese Strategie und diesen Weg stehen wir als Vorstand mit Überzeugung ein.



Peter Bochnia



Heinz Gressel



Dr. Mathias Kleuker



Marcus Loskant



Dr. Rainer Wilmink

1

Über die LVM

Mehr als 3,7 Millionen Kundinnen und Kunden mit 14,1 Millionen Verträgen vertrauen der LVM. Mit 4,2 Milliarden Euro Beitragseinnahmen sowie Kapitalanlagen von 21,6 Milliarden Euro gehören wir zu den 20 führenden Versicherern in Deutschland. Service für Kundinnen und Kunden vor Ort bieten die rund 2.200 LVM-Vertrauensleute und Agenturpartner mit ihren über 5.200 Mitarbeitenden und Auszubildenden in den bundesweit vertretenen LVM-Versicherungsagenturen. Unterstützt werden sie von 4.000 Mitarbeitenden in der Unternehmenszentrale in Münster sowie im angestellten Außendienst. Mehr über die LVM erfahren Sie [hier](#).



Unser Weg in Richtung Nachhaltigkeit: Zahlen auf einen Blick

17 Jahre

durchschnittliche Betriebszugehörigkeit bei Mitarbeitenden im Innendienst und angestellten Außendienst

20 Jahre

durchschnittliche Betriebszugehörigkeit bei Vertrauensleuten

> **1.400**

Weiterbildungsformate für Mitarbeitende (im Jahr 2022)

81 %

zufriedene Kundinnen und Kunden

1,5 Mio. Euro

Fördersumme im Rahmen unseres gesellschaftlichen Engagements

84 %

der Mitarbeitenden bescheinigen der LVM eine hohe Attraktivität als Arbeitgeber

100 %

emissionsfreie Stromversorgung und kompensierter Fernwärmebezug am Unternehmensstandort

20 %

weniger CO₂ in Aktien und Unternehmensanleihen bis Ende 2024 (im Vergleich zu 2021)

2

Unser Verständnis von Nachhaltigkeit

Veränderungen in Sachen Klimaschutz und sozialer Gerechtigkeit erreichen wir nur, wenn wir alle unser Denken und Handeln hinterfragen. Als Teil der Versicherungswirtschaft wollen wir vorangehen und eine nachhaltige Entwicklung aktiv mitgestalten. Deshalb verfolgen wir mit unserer Nachhaltigkeitsstrategie 2025 klare Ziele. Dabei ziehen wir alle an einem Strang. Neben dem Nachhaltigkeitsbereich treibt ein unternehmensweites Netzwerk mit rund 30 Mitarbeitenden Nachhaltigkeitsthemen voran. Außerdem sind wir Teil verschiedener nationaler und internationaler Initiativen, die für mehr Nachhaltigkeit – insbesondere in der Versicherungsbranche – eintreten. Damit verpflichten wir uns, bestimmte Ziele zu erreichen und unsere Entwicklungen regelmäßig offenzulegen.



Unser Engagement richten wir an den ESG-Kriterien aus:

E Environmental Umwelt



Wir treiben in allen Geschäftsbereichen ökologisches Handeln voran. Bis 2025 arbeiten wir daran, unsere CO₂-Emissionen aus dem Energiebezug zu vermeiden und in Bereichen, in denen das nicht möglich ist, zu reduzieren. Dazu beziehen wir Ökostrom und erhöhen den Anteil an E-Autos in unserem Fuhrpark. Unvermeidbare Emissionen aus dem Dieserverbrauch unserer Flotte und aus dem Fernwärmebezug kompensieren wir. Unsere Kapitalanlage soll bis 2050 klimaneutral sein. Hierfür wollen wir bereits bis Ende 2024 den CO₂-Fußabdruck unseres Portfolios an Aktien- und Unternehmensanleihen um 20 Prozent reduzieren (im Vergleich zu 2021).

S Social Soziales



Wir verstehen uns als Teil der Gesellschaft und übernehmen soziale Verantwortung – für unsere Mitarbeitenden, Vertrauensleute, Kundinnen und Kunden und die Menschen um uns herum. Konkret beinhaltet das unter anderem Angebote zur Gesundheitsförderung, zur Vereinbarkeit von Familie und Beruf und gesellschaftliches Engagement.

G Governance Unternehmensführung



Wir wirtschaften verantwortungsvoll und sind uns den langfristigen Auswirkungen unserer Entscheidungen bewusst. Als Unternehmen, das seit über 125 Jahren auf Gemeinschaftssinn basiert, liegen uns Transparenz und eine solide finanzielle Basis am Herzen. So wollen wir auch in Zukunft unseren Verpflichtungen nachkommen und die ökologischen, ökonomischen und sozialen Interessen ausgleichend berücksichtigen.

3

Bewusster werden

Nachhaltiges Handeln ist für uns kein Ziel, sondern eine Daueraufgabe. Wir befinden uns auf dem Weg und verstehen Nachhaltigkeit als Prozess, den wir engagiert vorantreiben. Diese Haltung bringt auch unsere Wortbildmarke „Bewusster werden“ zum Ausdruck. Mit ihr wollen wir klar und einfach zeigen, bei welchen Themen und Produkten wir soziale und ökologische Aspekte noch stärker verankern. „Bewusster werden“ kennzeichnet Themen und Produkte, die auf unsere Nachhaltigkeitsstrategie 2025 einzahlen. Über den Einsatz der Wortbildmarke entscheidet der Bereich Nachhaltigkeit in Absprache mit den verantwortlichen Vorständen.

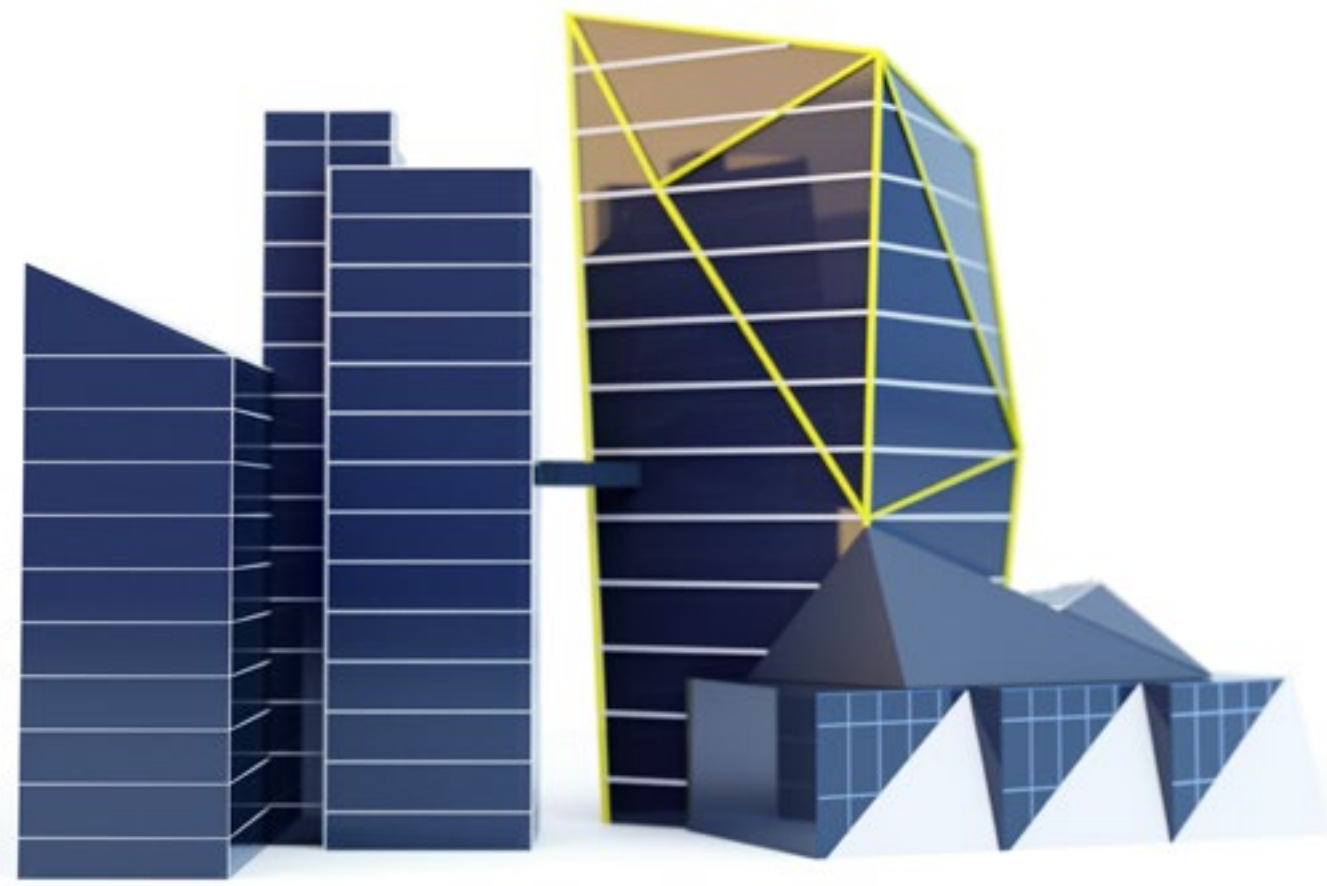


4

Umweltmanagement bei der LVM

Wir möchten alle Emissionen, die durch unsere Geschäftsaktivitäten entstehen, so vermeiden, reduzieren und kompensieren, dass unsere CO₂-Bilanz so gering wie möglich ausfällt. Damit es uns gelingt, unsere Umwelt- und Klimaauswirkungen systematisch zu verringern, haben wir ein ganzheitliches Umweltmanagement mit sieben Arbeitsgruppen etabliert: Energie, Ressourcen & Abfall, Beschaffung, Mobilität, Green IT, Veranstaltungen und Agenturen.





Energie



Energie sparen und möglichst erneuerbar gestalten – das ist erklärtes Ziel. Dabei kommen uns unsere nachhaltigen Bauten zugute: So erhielt das Gebäude „Kristall“ die höchste Auszeichnung der Deutschen Gesellschaft für Nachhaltiges Bauen. Jüngster Meilenstein ist ein Vertrag mit den Stadtwerken Münster, mit dem wir den Ökostromanteil auf 100 Prozent ausbauen und dabei auf regenerative Energien aus Deutschland setzen. Damit ist der Strombezug für die LVM-Zentrale seit 2024 klimaneutral. Im Bereich Wärme sind wir von der Weiterentwicklung des Fernwärmenetzes der Stadt Münster abhängig. Außerdem wollen wir auch weiterhin unsere Energieverbräuche verbessern und mit Sparmaßnahmen und höchsten technischen Standards unsere Emissionen minimieren.



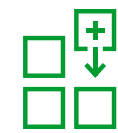
Ressourcen & Abfall



Nach dem Vorbild der Kreislaufwirtschaft wollen wir Ressourcen effizient einsetzen, erneuerbare Materialien bevorzugen und die Lebensdauer von Materialien maximieren. Mit Pfandsystemen reduzieren wir den Abfall in unseren Betriebsrestaurants und optimieren regelmäßig die Portionsgrößen. Bioabfall wird zu 100 Prozent einer Biogasanlage zugeführt. Zusätzlich arbeiten wir daran, unsere Abfallströme besser messbar machen zu machen, um die Entsorgung zu steuern und so Materialien und Logistik einzusparen. Wir nutzen überwiegend Recyclingpapier und arbeiten an Lösungen, um im gesamten Unternehmen Papier zu sparen. Damit wir unseren Wasserverbrauch senken, wollen wir vor allem die Wasseraufbereitung und die Datenerfassung zu den Wassermengen optimieren. Und für den Schutz der Artenvielfalt setzen wir in unseren Außenanlagen bewusst auf insektenfreundliche Pflanzen und Vogel-Nisthilfen sowie Futter- und Wasserstellen.



Beschaffung



Damit bei der LVM alles rund läuft, werden jede Menge Waren und Dienstleistungen benötigt. Hier fallen – mit Blick auf den Geschäftsbetrieb an unserer Zentrale – die meisten CO₂-Emissionen an. Schon jetzt verwenden wir ökologisch abbaubare Reinigungs- und Streumittel, fair hergestellte Bio-Kaffeebohnen sowie Umverpackungen und Werbemittel aus recyceltem Material oder nachwachsenden Rohstoffen. Eine neue Richtlinie soll zukünftig noch mehr Orientierung bei der Auswahl von klimafreundlichen Produkten und Dienstleistungen bieten. Mögliche Kriterien können zum Beispiel Langlebigkeit, Reparierbar- und Recyclingfähigkeit, Anteil an Recyclingmaterial, Länge des Transportwegs und der CO₂-Fußabdruck des Produkts sein.



Mobilität



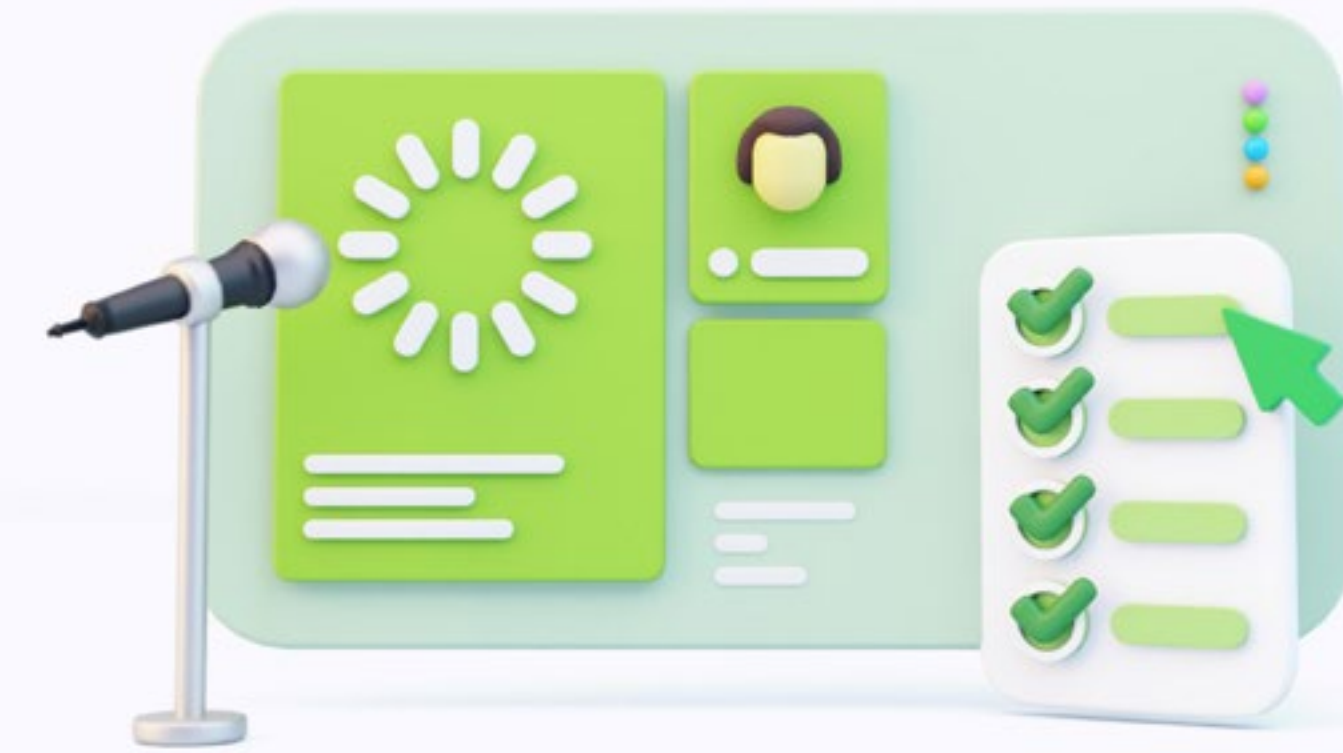
Die E-Flotte ausbauen und für umweltfreundlichere Dienstreisen sensibilisieren: Damit können wir im Hinblick auf Mobilität am meisten bewirken. Etwa jeder fünfte PKW im LVM-Fuhrpark der Zentrale wird elektrisch betrieben; innerhalb der Werbeflotte für die Versicherungsagenturen sind es rund 30 Prozent. Hier wollen wir sukzessive umstellen und Ladekapazitäten ausbauen. Die Anpassung unserer Reiserichtlinie soll Nachhaltigkeitsaspekte vor allem bei Dienstreisen noch stärker berücksichtigen. Und um die ÖPNV-Nutzung sowohl bei Dienstreisen als auch beim Pendeln zu steigern, möchten wir Mitarbeitende, Vertrauensleute und ihre Teams noch stärker dafür sensibilisieren, wie sich das persönliche Mobilitätsverhalten auf Umwelt und Klima auswirkt. Hierzu gehört auch die Förderung von Fahrgemeinschaften in der Belegschaft.



Green IT



Allein 30 Prozent des Stromverbrauchs der LVM-Zentrale gehen auf die IT-Komponenten in unseren Rechenzentren zurück. Deshalb arbeiten wir daran, die IT-Infrastruktur möglichst energieeffizient zu gestalten. Gleichzeitig können digitale Lösungen zu umweltfreundlichem Verhalten und ressourcenschonenden Prozesse beitragen. Zum Beispiel, indem Druckstücke reduziert und neue Möglichkeiten zur digitalen Zusammenarbeit geschaffen werden. Abgesehen davon spielen Nachhaltigkeitskriterien seit 2024 auch bei der Auswahl von IT-Produkten eine noch größere Rolle. Ausrangierte Hardware, wie Laptops und Smartphones, verkaufen wir an Reseller, um eine Weiternutzung zu ermöglichen.



Veranstaltungen



Um einen besseren Überblick über die Umweltauswirkungen unserer Events zu erhalten, ermitteln wir die CO₂-Emissionen für verschiedene Veranstaltungsformate. Schon jetzt achten wir darauf, sie so umwelt- und klimafreundlich wie möglich umzusetzen, z.B. durch die Auswahl verkehrsgünstiger Veranstaltungsorte und regionaler, saisonaler Speisen. Außerdem kommt statt Papier oft eine Event-App zum Einsatz. Für einen ganzheitlichen Rahmen erarbeiten wir eine unternehmensweite Richtlinie für nachhaltige Veranstaltungen. Sie soll Empfehlungen rund um nachhaltige Events bei der LVM beinhalten – von der Mobilität über den Veranstaltungsort und die Technik bis hin zum Abfallmanagement.

5

Produkte

Versicherungsschutz ist nicht gleich Versicherungsschutz. Von A wie Anlage über E wie Energiewende bis S wie Schadenersatz – erfahren Sie, wie unsere Produkte zu mehr Nachhaltigkeit beitragen können.





E-Mobilität und erneuerbare Energien vielfältig fördern



Die LVM unterstützt den Umstieg auf E-Fahrzeuge und versichert Anlagen zur nachhaltigen Energieerzeugung. Beispiel Kfz-Versicherung: Als einer der größten Kraftfahrtversicherer bieten wir Beitragsvorteile sowie spezielle Leistungen für elektrobetriebene Fahrzeuge. Besondere Angebote und Prämien bieten wir auch bei Produkten rund um Carsharing, Sachversicherungen, Haftpflicht und Rechtsschutz.



Landwirtschaft zukunftsfähig gestalten



Die Landwirtschaft befindet sich im Wandel und steht vor enormen Herausforderungen. Wir begleiten unsere Kundinnen und Kunden auf diesem Weg und sichern sie gegen existenzielle Risiken ab. Zum Beispiel, indem wir effizientere Technologien absichern und das Risiko für Tierhalterinnen und Tierhalter mit Weidehaltung minimieren.



Schadenersatz

geht auch nachhaltig

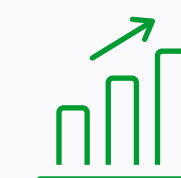


Ob in der Sach-, Kfz-Versicherung oder Haftpflichtversicherung: Es gibt viele Ansatzpunkte, die eine nachhaltige Schadensbehebung fördern. Zum Beispiel verzichten wir auf Vor-Ort-Termine, wenn Schäden anhand von Fotos ausreichend belegt werden können. Entscheiden sich Kundinnen und Kunden im Rahmen einer Wohngebäudeversicherung bei der Behebung von Schäden für umweltfreundliche Materialien oder energetische Modernisierungen, übernehmen wir die Mehrkosten dafür bei einem Wert von bis zu 5.000 Euro.



Anlageprodukte

für verantwortungsvollen Vermögensaufbau



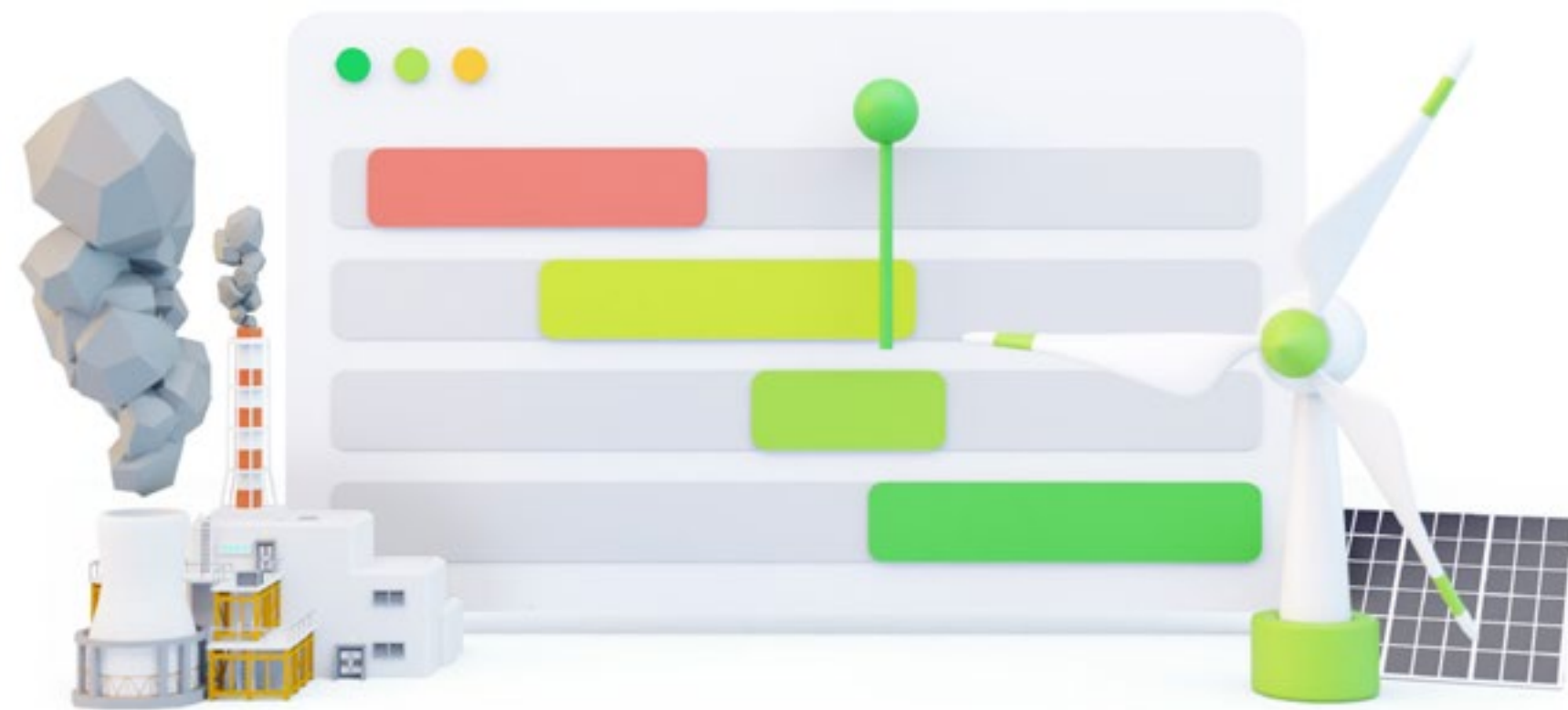
Inzwischen berücksichtigen über die Hälfte der ETFs der Fondspalette der LVM-Lebensversicherung soziale und ökologische Kriterien. Im Bereich der LVM-Vermögensverwaltung können Anlegerinnen und Anleger aus zwei speziellen Strategien wählen, um ihr Finanzvermögen unter Berücksichtigung von Nachhaltigkeitsaspekten aufzubauen.

6

Kapitalanlage

21,6 Milliarden Euro – so hoch ist das Volumen unserer Kapitalanlage LVM (Stand: April 2023). Mit Beträgen in dieser Größenordnung haben wir die Möglichkeit, eine nachhaltige Entwicklung von Wirtschaft und Gesellschaft zu fördern – durch gezielte Entscheidungen für, aber auch gegen Investitionen in bestimmte Projekte, Geschäfte oder staatliche Einrichtungen. Bis 2050 soll unsere Kapitalanlage klimaneutral werden. Der erste Meilenstein kommt schon Ende 2024: Bis dahin wollen wir den CO₂-Fußabdruck unseres Portfolios an Aktien- und Unternehmensanleihen um 20 Prozent reduzieren (im Vergleich zu 2021). Wie wir das erreichen wollen, erfahren Sie auf den folgenden Seiten.





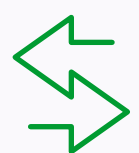
Kapitalanlage umgestalten



Wir investieren schrittweise weniger in Unternehmen, die hohe Treibhausgasemissionen verursachen. Zum Beispiel investieren wir nicht in Unternehmen, die aus dem Abbau oder der Energiegewinnung aus thermischer Kohle zehn Prozent oder mehr ihres Umsatzes gewinnen. Auch in Unternehmen, die gegen die Prinzipien aus den Bereichen Menschenrechte, Arbeitsnormen, Umwelt/Klima und Korruptionsprävention des UN Global Compact verstoßen, investieren wir selbstverständlich ebenfalls nicht.



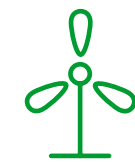
Nachhaltiges Wirtschaften vorantreiben



Wir wollen Einfluss auf die Realwirtschaft nehmen und Unternehmen, in die wir investiert haben, im Dialog zu verantwortungsvollerem Wirtschaften bewegen. Und zwar bei mindestens 20 der größten CO₂-Emittenten unseres Portfolios börsennotierter Aktien und Unternehmensanleihen.



Investitionen in erneuerbare Energien



Seit 2007 investieren wir kontinuierlich in Anlagen, die Strom aus erneuerbaren Energien produzieren. Mit bisher rund 285 Millionen Euro haben wir vor allem den Ausbau europäischer Wind- und Solarparks gefördert (Stand: 30.09.2023). Die daraus entstandene Energie entspricht der Stromversorgung von knapp 1,4 Millionen Menschen. Gleichzeitig kommen die Investitionen nicht nur dem Klima, sondern auch unseren Versicherten zugute: Dieser wichtige Baustein unserer Kapitalanlage liefert laufend Erträge – und ermöglicht so eine langfristig positive Rendite.



Engagement in Netzwerken



Auf dem Weg zu einer verantwortungsvolleren Kapitalanlage sind wir nicht allein, sondern engagieren uns in verschiedenen Netzwerken. Als Mitglied der UN-Initiative *Net-Zero Asset Owner Alliance* verpflichten wir uns, bis zum Jahr 2050 die CO₂-Emissionen unseres gesamten Anlageportfolios auf nettonull zu reduzieren. Außerdem folgen wir seit 2017 den sechs Leitprinzipien der *Principles for Responsible Investment (PRI)* der Vereinten Nationen. Gleichzeitig bekennen wir uns auf diese Weise dazu, bei Investitionen Umwelt-, Sozial- und Unternehmensführungsaspekte zu beachten.

7

Vielfalt und Engagement

Unsere Mitarbeitenden, Vertrauensleute und ihre Teams sind die Grundlage für unseren Erfolg. Sie leisten jeden Tag ihr Bestes und deshalb tun wir viel dafür, sie dabei zu unterstützen. Als Partner der Gesellschaft sehen wir uns außerdem in der Verantwortung, einen Beitrag zu einer sozialeren, inklusiveren und ökologischeren Welt zu leisten.



Vorreiterrolle stärken



Auch in Zukunft wollen wir unsere sehr gute Position als verantwortungsvoller Arbeitgeber und Vertragspartner halten. Gleichzeitig möchten wir unsere Unternehmenskultur im Sinne einer transparenteren, offeneren Kommunikation und einer positiven Fehlerkultur weiterentwickeln. Dialog- und Beteiligungsformate und noch intensivere abteilungs- und hierarchieübergreifende Projektarbeit sollen zu mehr Austausch und Transparenz im Innendienst beitragen. Mit welchen Maßnahmen wir Vertrauensleute und ihre Teams unterstützen, lesen Sie auf Seite 22.

Vielfalt fördern



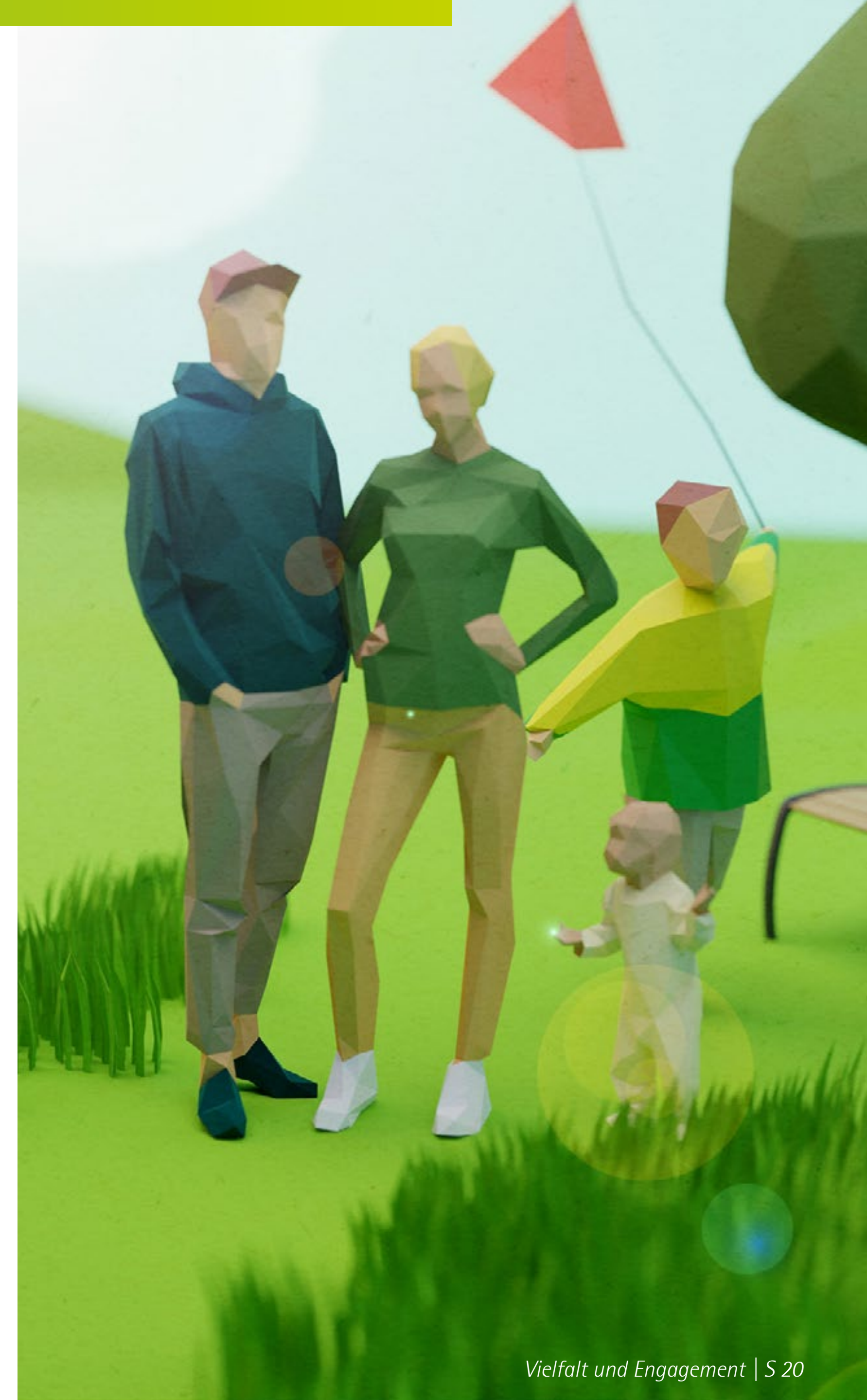
Wir wünschen uns mehr unterschiedliche Perspektiven in unseren Teams. Jede Person soll die Sicherheit haben, dass sie bei uns so sein kann, wie sie ist. Auch den Anteil an Frauen in Führungspositionen möchten wir erhöhen. Mit regelmäßiger Kommunikation und verschiedenen Informations- und Weiterbildungsangeboten arbeiten wir daran, Haltung und Wissen zu Diversität auszubauen. Das Netzwerk Queer&Friends@LVM setzt sich innerhalb des Unternehmens für die Rechte und Anerkennung von

Menschen ein, die sich der LGBTQ*-Community zugehörig fühlen. Außerdem treibt ein Arbeitskreis weitere Maßnahmen voran. Und als Ergänzung zur Antidiskriminierungsrichtlinie für den Innendienst wurde auch für den Vertrieb eine entsprechende Richtlinie eingeführt.

Gesellschaftliches Engagement



Wir möchten unseren Beitrag dazu leisten, gesellschaftliche Herausforderungen zu lösen und übernehmen über unsere Geschäftstätigkeit hinaus soziale Verantwortung. Dabei liegen uns vor allem langfristige Projektpartnerschaften an unserem Unternehmensstandort Münster am Herzen. Gleichzeitig fördern wir durch den Verein [LVM Helfen verbindet Menschen e.V.](#) das private ehrenamtliche Engagement von Mitarbeitenden und Vertrauensleuten in ganz Deutschland. Um unsere Engagements anhand ihrer sozialen Wirkung zu messen, haben wir unter anderem Förderbereiche, Zielgruppen und Ziele festgelegt. Zwei Dinge, die wir erreichen möchten: die Teilhabe und Inklusion von benachteiligten Menschen stärker ermöglichen und die Natur im urbanen Raum erlebbar machen.



8

Nachhaltige Agenturen

Fortschritte im Bereich Nachhaltigkeit kann die LVM nur gemeinsam mit ihren Agenturen erzielen. Um sie auf diesem Weg zu unterstützen, hat die LVM ein umfangreiches Maßnahmenpaket geschnürt – vom Umweltmanagement bis hin zur Stärkung der LVM als verantwortungsvoller Vertragspartner. Hierzu gehört auch, die Vielfalt in Agenturen zu fördern und Diskriminierung vorzubeugen.



Verantwortungsvoller Vertragspartner



Mit ihrem betrieblichen Gesundheitsmanagement für Agenturen nimmt die LVM bereits jetzt eine führende Rolle innerhalb der Branche ein. Erweiterte Angebote für Agenturen, z.B. die Pflegeberatung durch ein Partnerunternehmen sowie Präventionsmöglichkeiten vor Ort, rücken die Gesundheit noch stärker in den Fokus.

Natürlich kommt auch die Aus- und Weiterbildung nicht zu kurz: In der LVM-AkadeMe, unserer internen Online-Weiterbildungsplattform, finden Interessierte eine Vielzahl an Seminaren, Webinaren und Web Based Trainings – ganz gleich, ob es um fachliche Themen, Fragen zur Personal- und Unternehmensführung oder die persönliche Weiterentwicklung geht. Und natürlich steht auch unser angestellter Außendienst den Agenturen jederzeit zur Seite.

Vielfalt



Mit verschiedenen Informations- und Beratungsangeboten begleiten wir die Agenturen auf dem Weg zu mehr Diversität. Zum Beispiel unterstützt unsere Antidiskriminierungsrichtlinie Vertrauensleute dabei, ihre Arbeitgeberpflichten rund um das Allgemeine Gleichbehandlungsgesetz (AGG) zu erfüllen. Gleichzeitig können sie damit ihre Mitarbeitenden für Diskriminierung und Belästigung sensibilisieren und so ein diskriminierungsfreies Arbeitsumfeld fördern.

Zusätzlich ermöglichen wir sowohl Mitarbeitenden im Innendienst als auch in den Agenturen Zugang zur Online-Beratungs- und Informationsplattform Evermood. Evermood bietet Informationen zum richtigen Verhalten bei Diskriminierung sowie weiteren Themen, wie Gesundheit und persönliche Weiterentwicklung. Zudem können sich Ratsuchende anonym oder persönlich per Chat an unsere Ansprechpersonen wenden.

Umweltmanagement



Ob Energie, Mobilität, Fuhrpark, Einkauf, Stromversorgung oder Werbegeschenke: Es gibt viele Möglichkeiten, die Ökobilanz der Agenturen zu verbessern. Nach einer Analyse der CO₂-Treiber der Agenturen wollen wir gemeinsam mit den Vertrauensleuten an großen und kleinen Stellschrauben drehen.

Moritz Lüdemann
Umweltmanagement

Sibylle Seubert
Umweltmanagement

Judith Peters
Bereichsleiterin

Vanessa Trabold
Nachhaltigkeitscontrolling

Das Nachhaltigkeits-Team der LVM

Melden Sie sich gerne!

Herausgeber

LVM Versicherung
Kolde-Ring 21
48126 Münster
www.lvm.de

Weitere Informationen

[Nachhaltigkeitsbericht 2022](#)
www.lvm-nachhaltigkeit.de

Redaktion

Zimmermann Editorial
www.zimmermanneditorial.de

Stand Geschäftszahlen: Dezember 2022
Stand Mitarbeiterzahl: Mai 2023
Stand Kapitalanlagevolumen: April 2023

W 00194

Judith Peters

Bereichsleiterin Nachhaltigkeit
Telefon: 0251 702-5253
Mobil: 0151 17643991
ju.peters@lvm.de

Gestaltung & Layout

ink3D Design
www.ink3d.de

Redaktionsschluss

30. November 2023



LVM
VERSICHERUNG